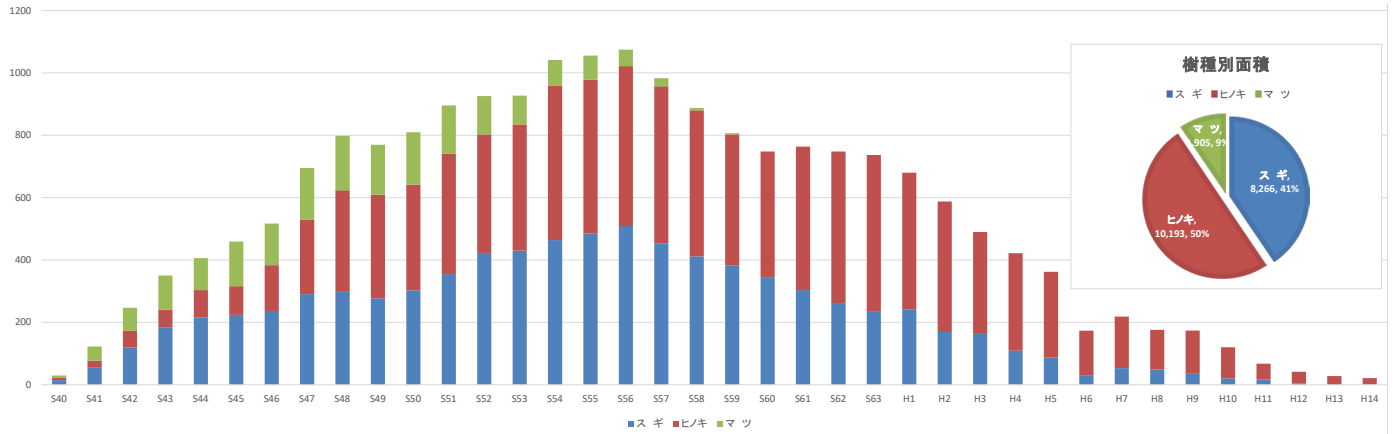


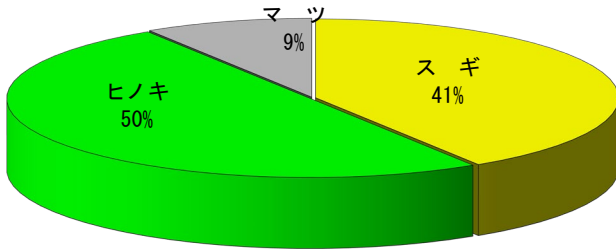
公社経営林の概要

令和4年3月31日現在



植栽年度	S40	S41	S42	S43	S44	S45	S46	S47	S48	S49	S50	S51	S52	S53	S54	S55	S56	S57	S58	S59	S60	S61	S62	S63	H1	H2	H3	H4	H5	H6	H7	H8	H9	H10	H11	H12	H13	H14	合計 (ha)
林齢	56	55	54	53	52	51	50	49	48	47	46	45	44	43	42	41	40	39	38	37	36	35	34	33	32	31	30	29	28	27	26	25	24	23	22	21	20	19	
スギ	15	55	119	184	215	224	237	291	301	277	303	355	423	430	464	485	509	454	412	383	345	304	262	234	242	169	163	109	87	31	53	49	35	21	17	5	3	1	8,266
ヒノキ	7	22	54	56	88	92	147	239	323	333	339	386	380	405	494	494	513	503	468	419	403	460	486	503	438	418	327	313	275	143	165	127	139	99	51	37	25	20	10,193
マツ	8	46	74	110	103	143	134	165	175	160	168	155	123	92	83	77	53	26	7	4	0	0	0	0	0	0	0	0	0	0	0	0	0	0	0	0	0	0	1,905
計	30	123	254	358	416	466	522	705	800	781	816	898	928	928	1049	1056	1075	983	888	807	748	764	748	737	680	588	490	422	363	174	219	176	174	120	68	42	28	22	20,364

樹種別面積割合



- 新たな新植は平成15年度から休止しています
- スギ・ヒノキのうち間伐を必要とする18年生～40年生の面積が55%を占めています
- 松くい虫被害などで不成績になった林分や公益性の高い転用林分は除地化や契約の一部解約をしています

人工林造成面積

20,364 ha

- 島根県全体の人工林面積の11%を占めています

契約団地数

1900団地

所有者：市町村：公社の
分収率=40：5：55

1,566団地

所有者：市町村：公社の
分収率=35：3：62

311団地

所有者：市町村：公社の
分収率=30：5：65

23団地

延べ契約土地所有者数

延べ7,086人

森林整備投資額

820億円