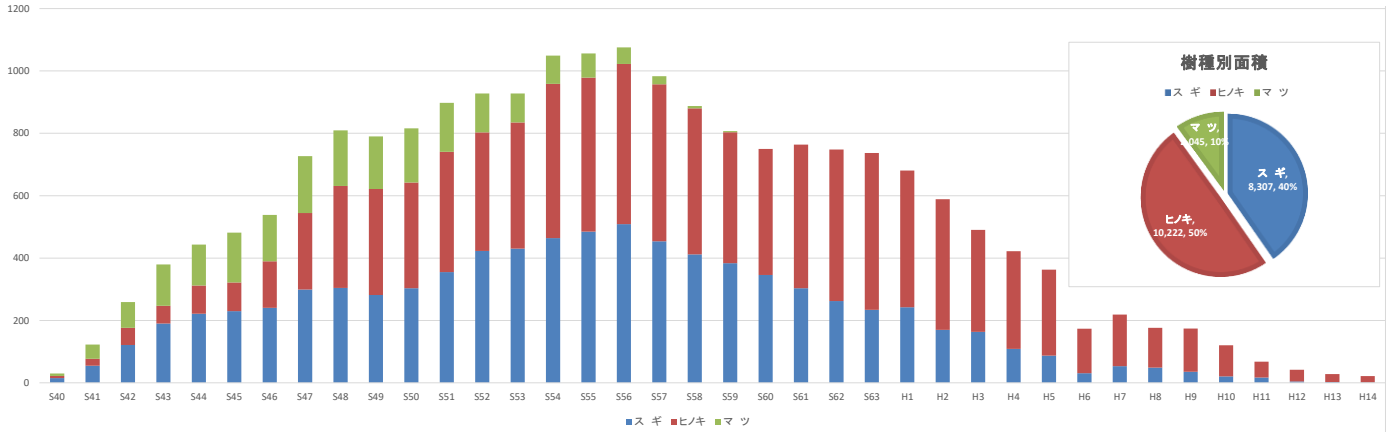


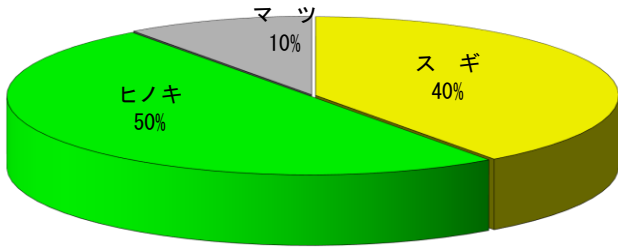
公社経営林の概要

令和2年3月31日現在



植栽年度	S40	S41	S42	S43	S44	S45	S46	S47	S48	S49	S50	S51	S52	S53	S54	S55	S56	S57	S58	S59	S60	S61	S62	S63	S64	H1	H2	H3	H4	H5	H6	H7	H8	H9	H10	H11	H12	H13	H14	合計
林齢	55	54	53	52	51	50	49	48	47	46	45	44	43	42	41	40	39	38	37	36	35	34	33	32	31	30	29	28	27	26	25	24	23	22	21	20	19	18		
スギ	15	55	121	190	221	230	240	299	304	281	303	355	423	430	464	485	509	454	412	384	346	304	262	234	242	170	163	109	87	31	53	49	35	21	17	5	3	1	8,307	
ヒノキ	7	23	55	57	91	92	149	245	327	340	339	386	380	405	495	494	513	503	468	420	404	460	486	503	439	419	327	313	276	143	165	127	139	99	51	37	25	20	10,222	
マツ	8	46	83	133	131	160	149	182	178	169	174	157	125	93	90	77	53	26	7	4	0	0	0	0	0	0	0	0	0	0	0	0	0	0	0	0	0	0	2,045	
計	30	123	259	379	443	482	538	727	809	790	816	898	928	928	1049	1056	1075	983	888	807	750	764	748	737	681	589	490	422	363	174	219	176	174	120	68	42	28	22	20,574	

樹種別面積割合



- 新たな新植は平成15年度から休止しています
- スギ・ヒノキのうち間伐を必要とする18年生～40年生の面積が55%を占めています
- 松くい虫被害などで不成績になった林分や公益性の高い転用林分は除地化や契約の一部解約をしています

人工林造成面積

20,574 ha

● 島根県全体の人工林面積の11%を占めています

契約団地数

1900団地

所有者：市町村：公社の
分収率＝40：5：55
1,566団地

所有者：市町村：公社の
分収率＝35：3：62
311団地

所有者：市町村：公社の
分収率＝30：5：65
23団地

延べ契約土地所有者数

延べ7,086人

森林整備投資額

820億円