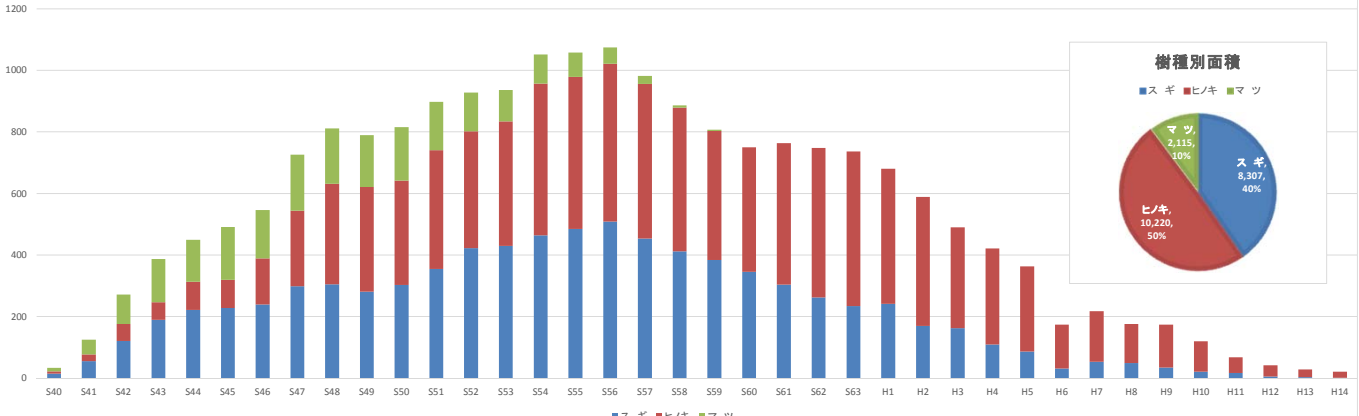


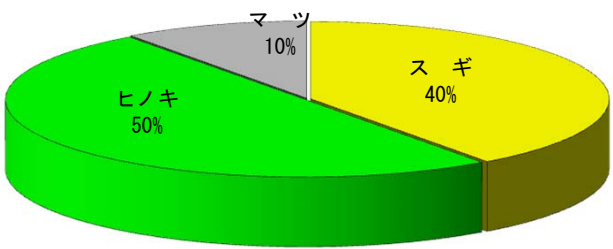
公社経営林の概要

平成31年3月31日現在



植栽年度	S40	S41	S42	S43	S44	S45	S46	S47	S48	S49	S50	S51	S52	S53	S54	S55	S56	S57	S58	S59	S60	S61	S62	S63	H1	H2	H3	H4	H5	H6	H7	H8	H9	H10	H11	H12	H13	H14	合計
林齢	54	53	52	51	50	49	48	47	46	45	44	43	42	41	40	39	38	37	36	35	34	33	32	31	30	29	28	27	26	25	24	23	22	21	20	19	18	17	
スギ	15	55	121	190	222	228	240	299	305	281	303	355	423	430	464	485	509	454	412	384	346	304	262	234	242	170	163	109	87	31	53	49	35	21	17	5	3	1	8,307
ヒノキ	7	22	55	57	91	92	149	245	327	340	339	386	380	405	494	494	513	503	468	420	404	460	486	503	439	419	327	313	276	143	165	127	139	99	51	37	25	20	10,220
マツ	11	48	96	140	137	171	158	183	180	169	174	157	125	102	94	80	53	26	7	4	0	0	0	0	0	0	0	0	0	0	0	0	0	0	0	0	0	0	2,115
計	33	125	272	387	450	491	547	727	812	790	816	898	928	937	1052	1059	1075	983	887	808	750	764	748	737	681	589	490	422	363	174	218	176	174	120	68	42	28	21	20,642

樹種別面積割合

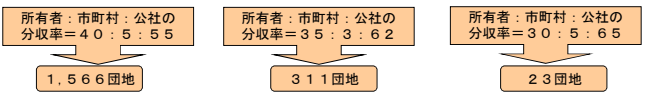


- 新たな新植は平成15年度から休止しています
- スギ・ヒノキの内間伐を必要とする16年生～40年生の面積が90%を占めています
- 松くい虫被害などで不成績になった林分や公益性の高い転用林分は除地化や契約の一部解約をしています

人工林造成面積 → 20,642 ha

● 島根県全体の人工林面積の11%を占めています

契約団地数 → 1900団地



延べ契約土地所有者数 → 延べ7,086人

森林整備投資額 → 818億円